

YJK-STAAD.Pro 接口产品



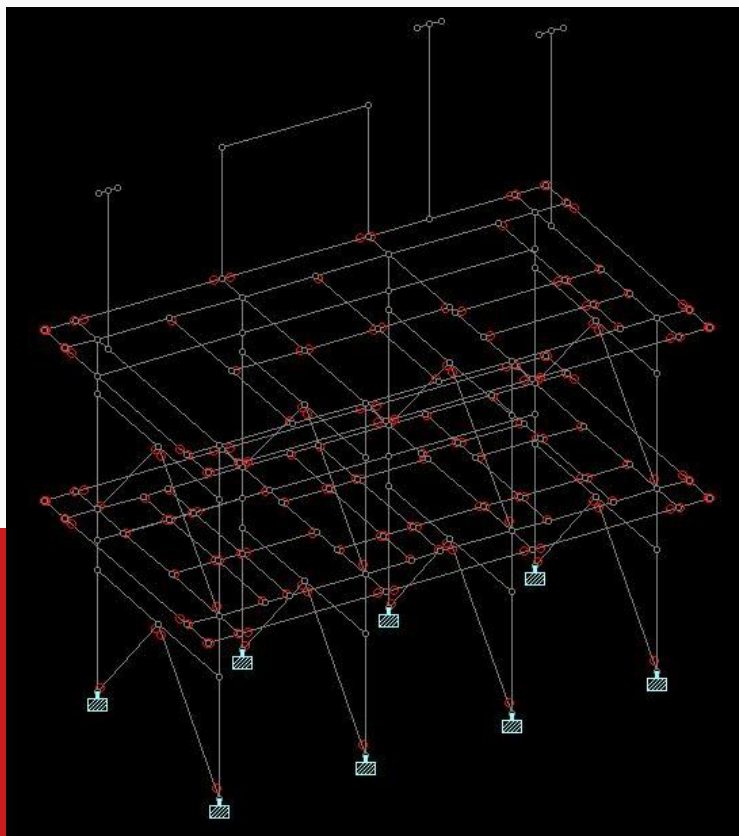


01 模型几何信息、构件截面与材料信息导入;

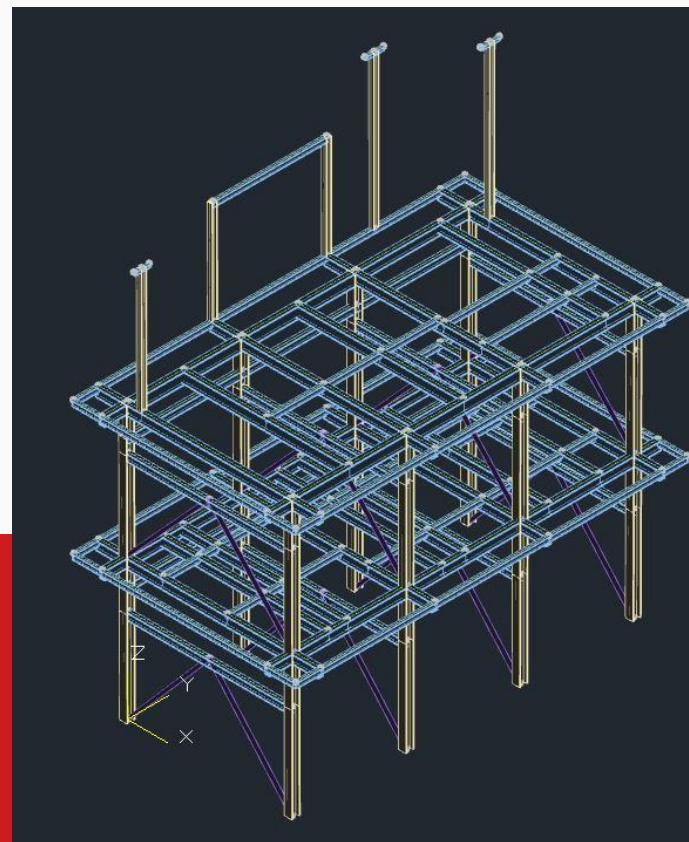
02 荷载与工况信息导入;

03 标准型钢截面导入;

STAAD.Pro几何模型信息导入YJK。

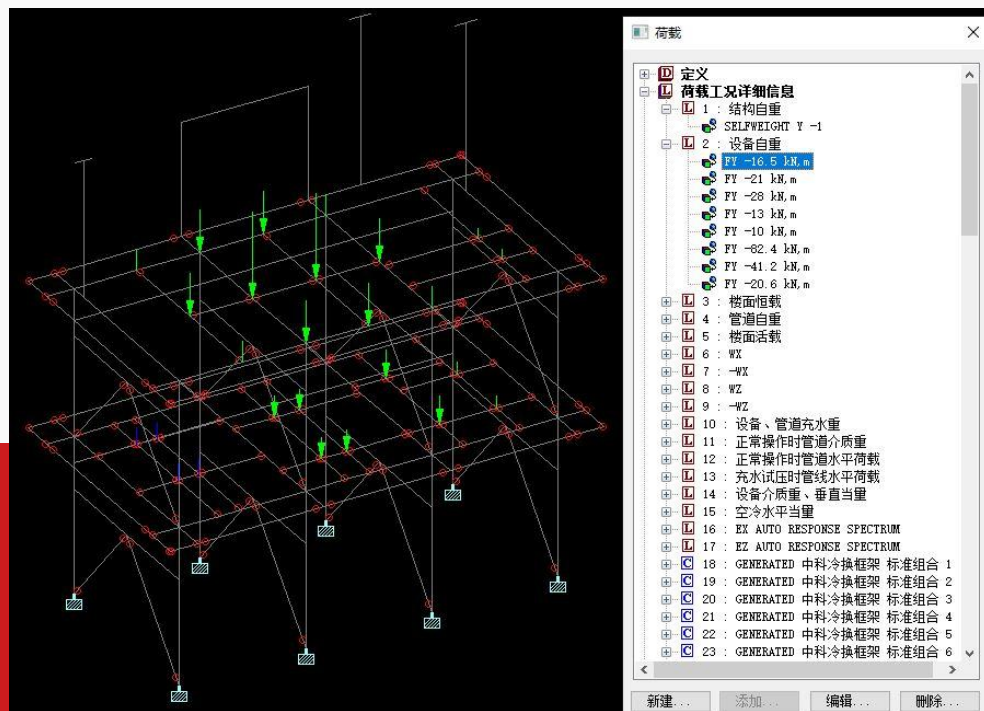


STAAD.Pro模型

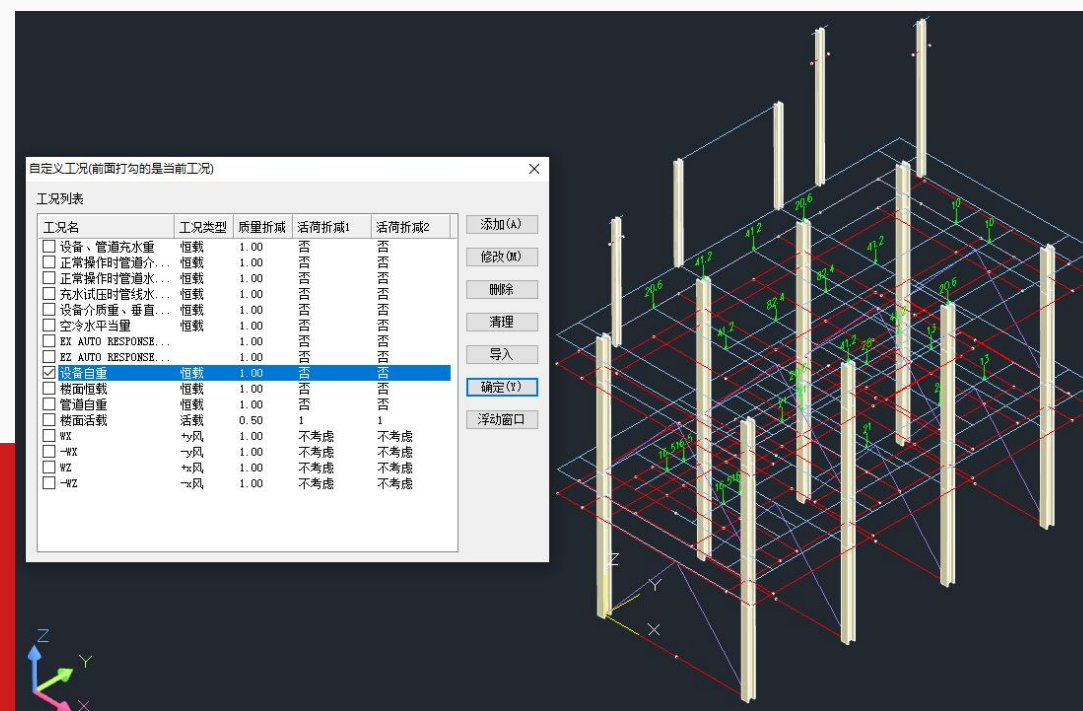


YJK模型

STAAD.Pro荷载工况导入YJK

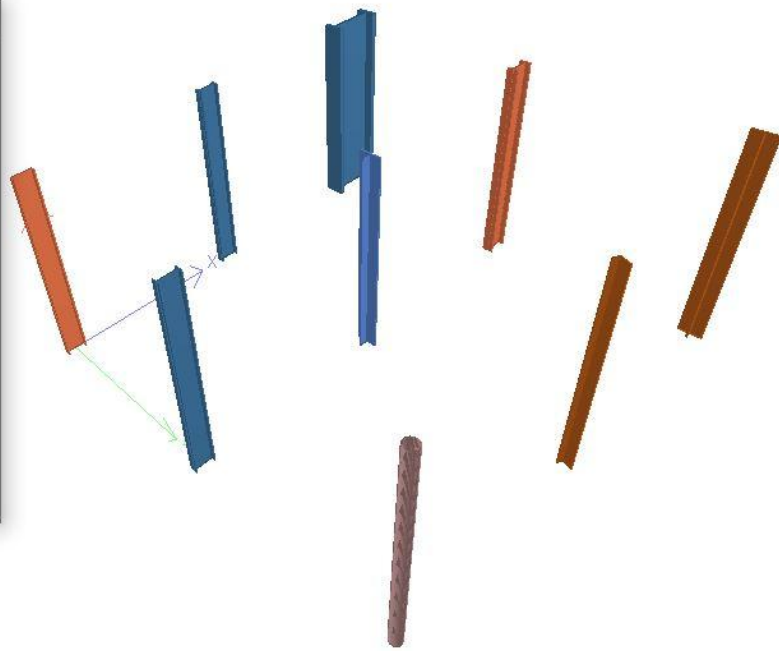


STAAD.Pro模型



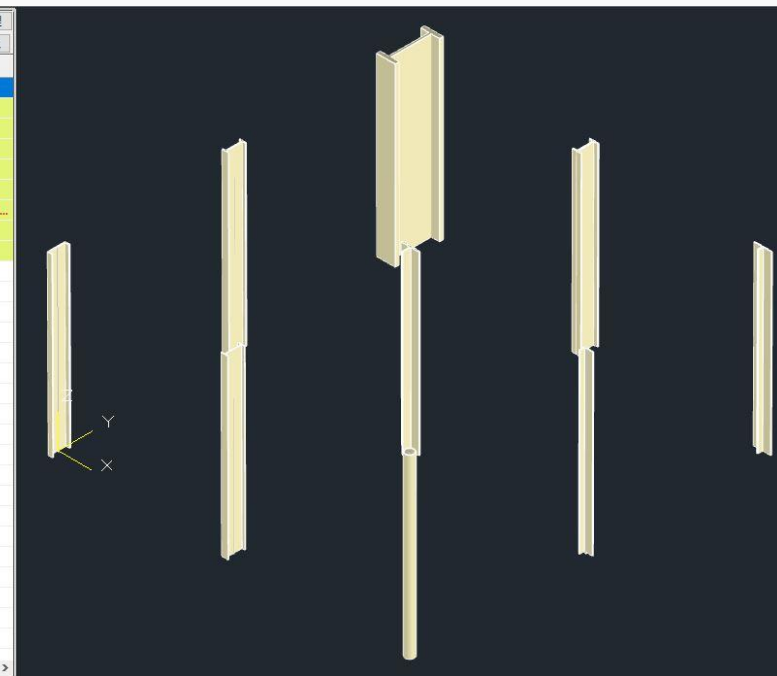
YJK模型

STAAD.Pro型钢截面信息导入YJK。



STAAD.Pro模型

序号	形状	参数
1	型钢	I40c
2	型钢	管I [40a--0
3	型钢	HT390X148
4	型钢	I40c
5	型钢	L200x125x12
6	圆管	203*187
7	型钢	短臂 2L200x125x12...
8	型钢	TW200x400
9	型钢	W1000x883



YJK模型



- 模型几何信息、构件截面与材料信息、前处理信息导出。
- 荷载信息、自定义工况、荷载组合导出。
- 支持YJK-ASCE版本下各项参数及风荷载等信息的导出。
- 提供导出参数设置，自由设置导出方案。
- 提供转换报告，打印特殊处理与提示信息。

添加参数选择界面与转换报告

YJK->STAAD

楼屋面荷载
 楼面均布荷载
 墙梁楼面导荷

墙体导出方式
 板 墙

楼板表现
 整块板元(3/4节点)
 YJK网格划分

墙体表现
 整片墙元
 YJK网格划分

转换结束后打开转换报告

保存路径: D:\模型测试\dev\5\STAAD文件\5 选择

转换 取消

参数对话框

5.yjk转5.std转换报告.txt - 记事本

文件(F) 编辑(E) 格式(O) 查看(V) 帮助(H)

5.yjk转5.std转换报告: |

转换报告文件路径: D:\模型测试\5\STAAD文件\5.yjk转5.std转换报告.txt

转换报告生成时间: Fri May 20 10:00:38 2022

杆件信息:
STAAD中20号杆件为新添加的墙上虚梁

截面信息:
YJK中的双槽钢会被等效为矩形截面, 宽度取(B+U)*2+P, 高度取H

楼板信息:
若YJK模型中存在板洞, 板洞不会导出

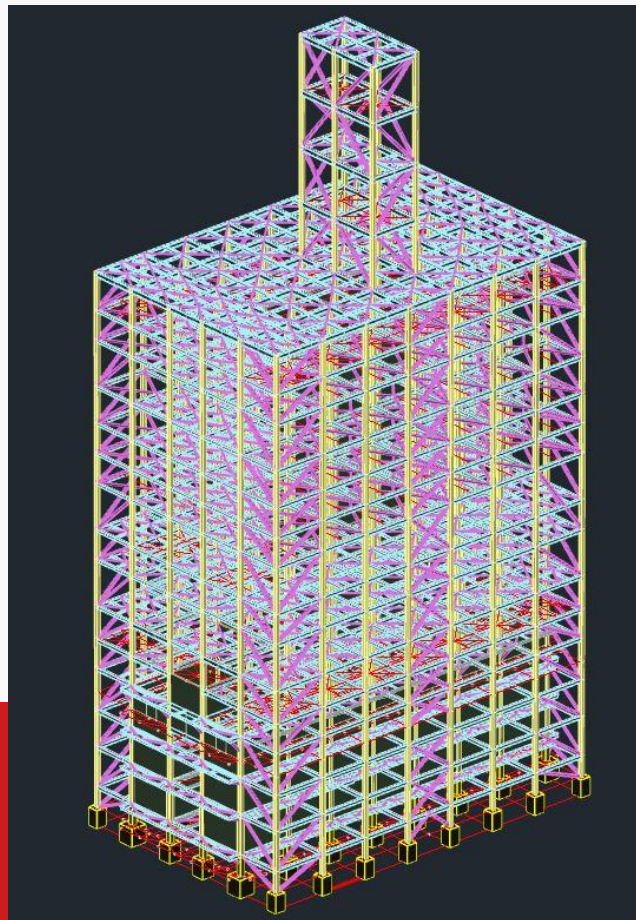
墙体信息:
若YJK模型中存在墙体, 建议转换为板

荷载信息:
风荷载以节点荷载命令形式输出
若YJK中未采用自定义荷载组合, 将不会输出荷载组合

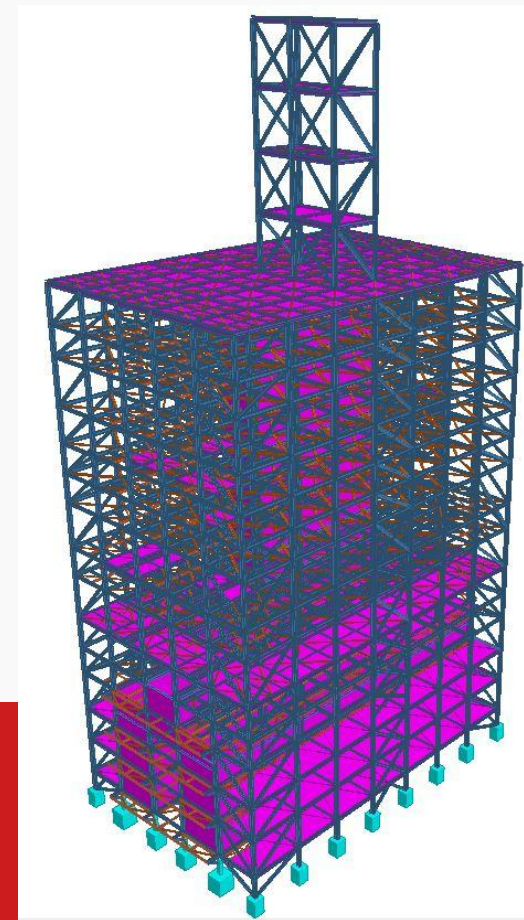
第 1 行, 第 17 列 100% Windows (CRLF) ANSI

导出报告

YJK模型几何信息转换到STAAD.Pro软件中，实现节点、线构件、面构件形状与位置信息导出。

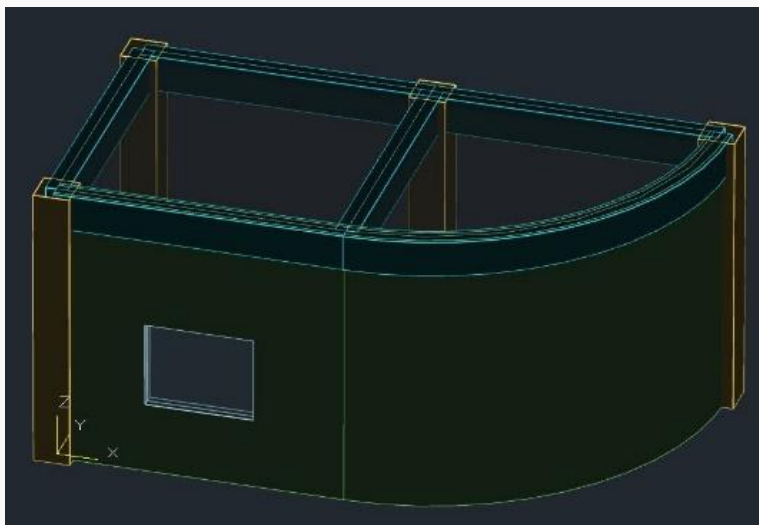


YJK模型



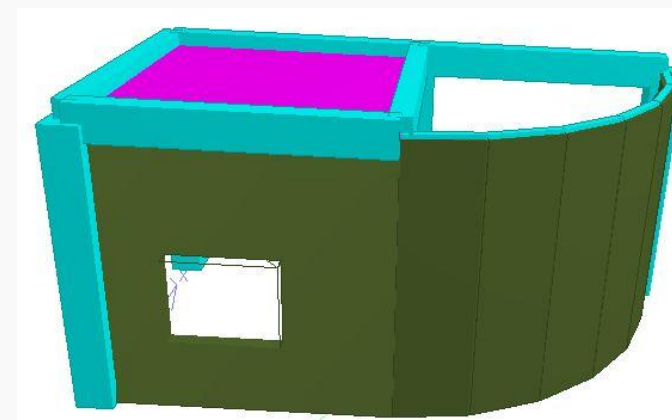
STAAD.Pro模型

YJK墙体信息导入STAAD.Pro, 提供以板构件或墙构件两种方式导出。

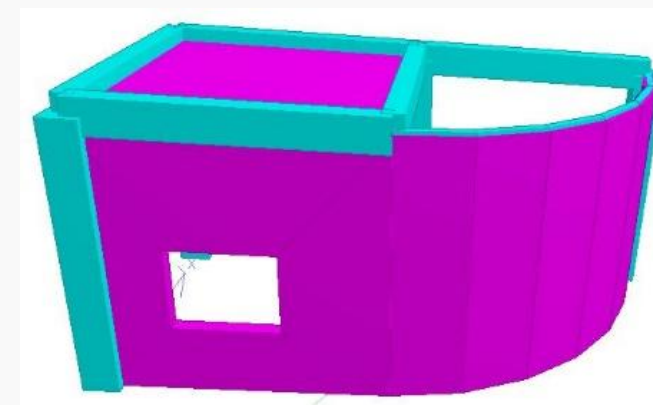


YJK模型

按墙导出

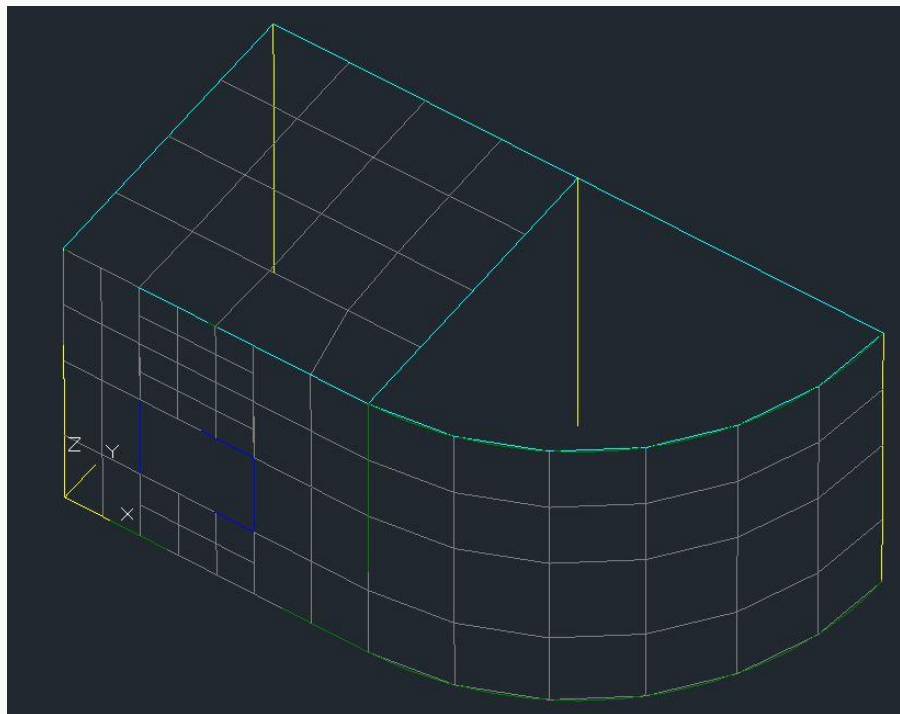


按板导出



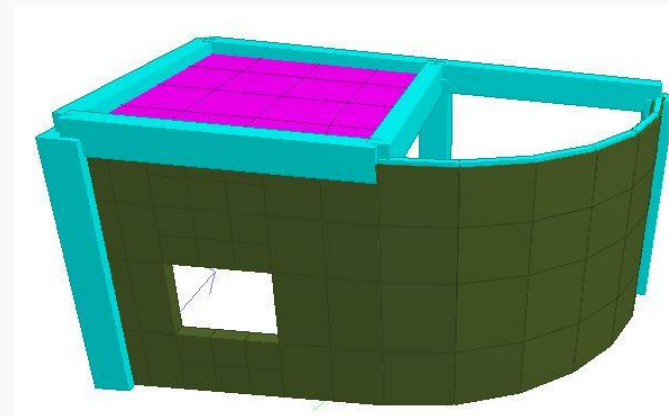
STAAD.Pro模型

YJK墙元、板元导入STAAD.Pro。

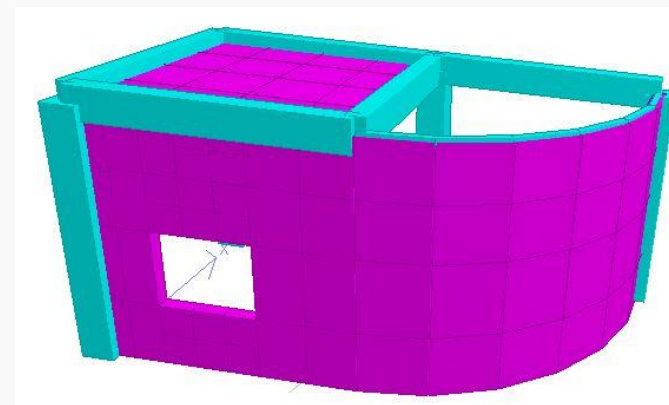


YJK模型轴测简图

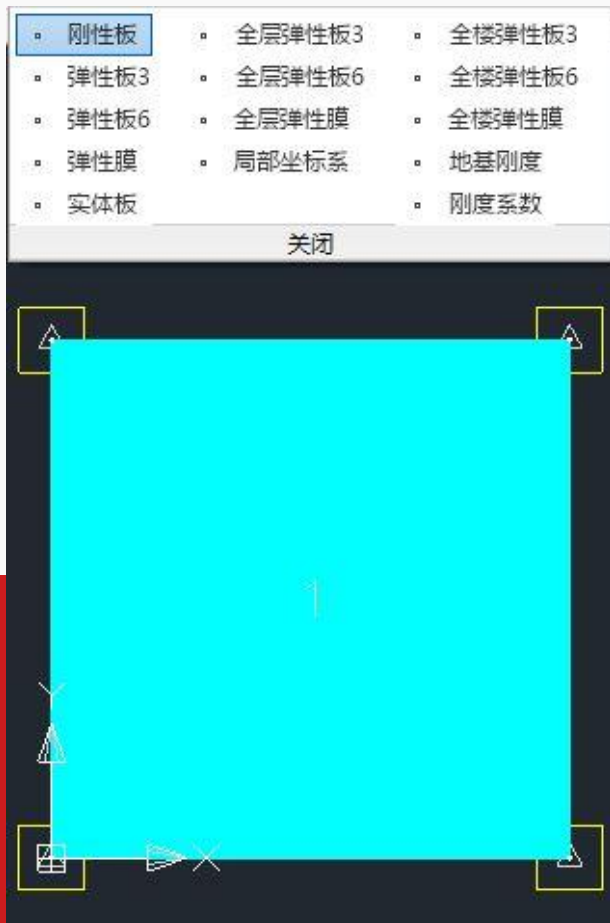
按墙导出



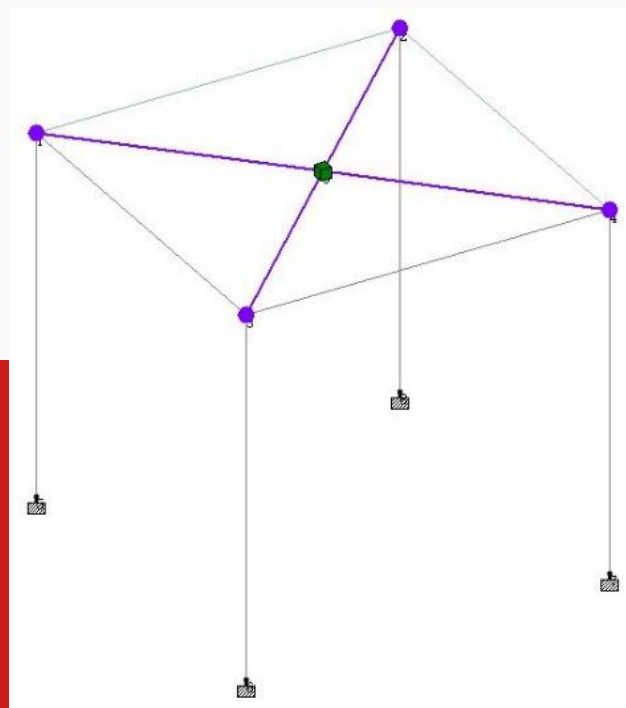
按板导出



STAAD.Pro模型



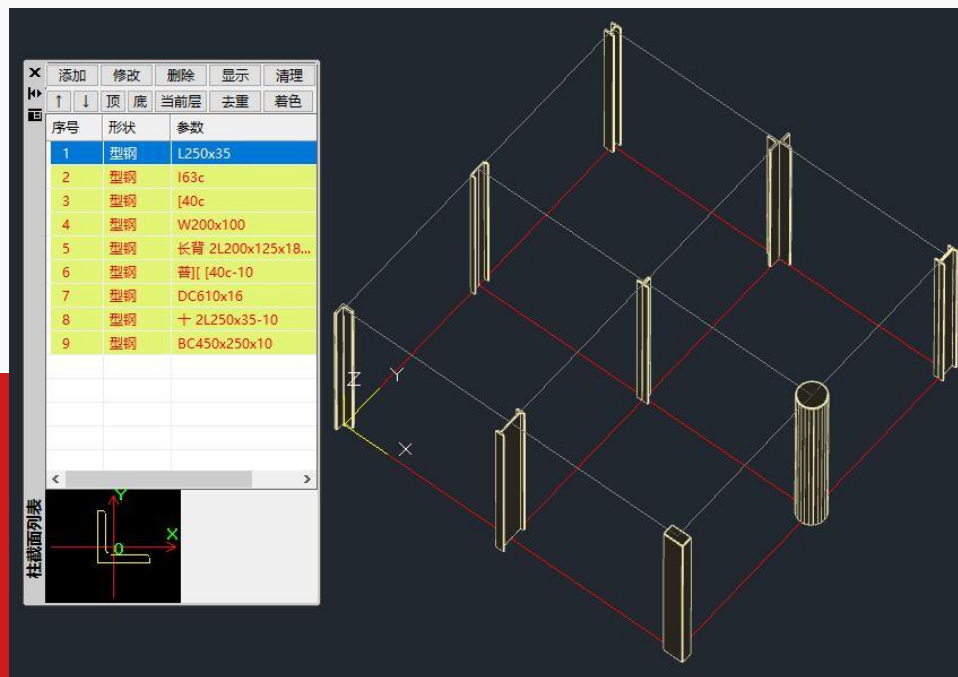
YJK刚性板



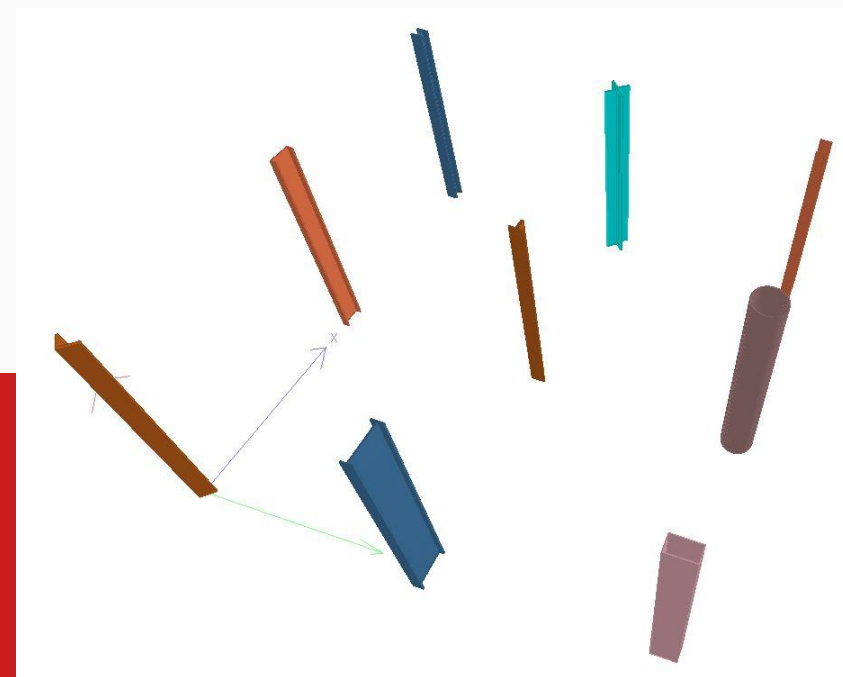
STAAD.Pro主从节点

YJK刚性楼板导入STAAD.Pro。

YJK构件截面信息导入STAAD.Pro，支持型钢截面导出。

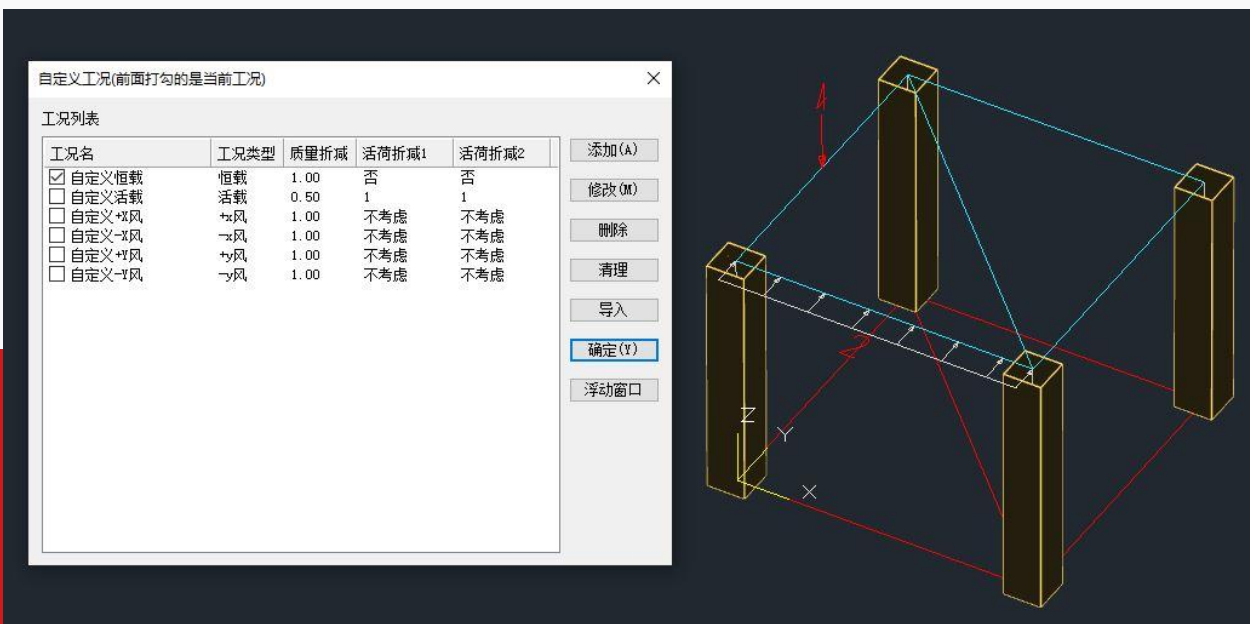


YJK模型

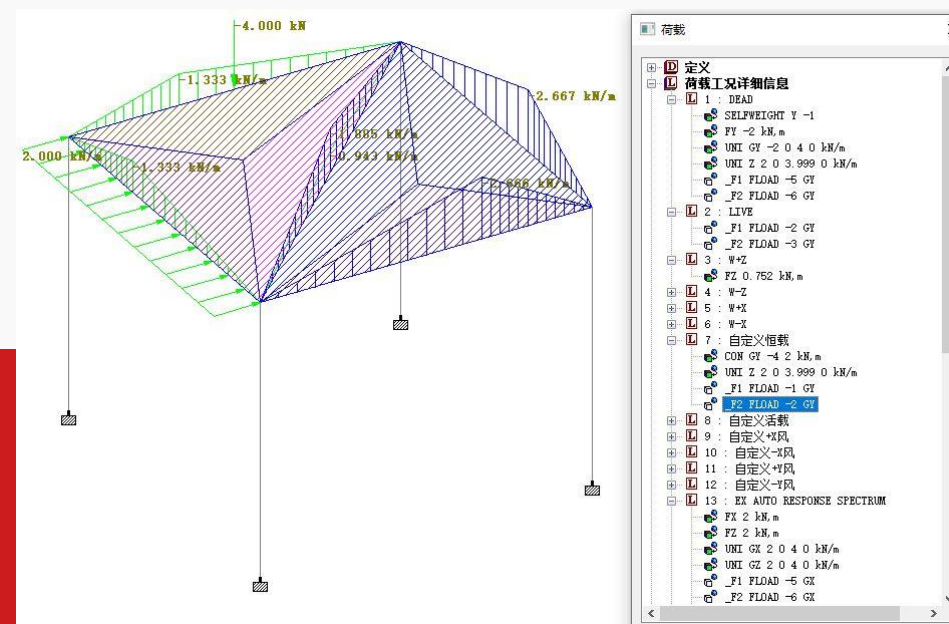


STAAD.Pro模型

YJK荷载与自定义工况导入STAAD.Pro。

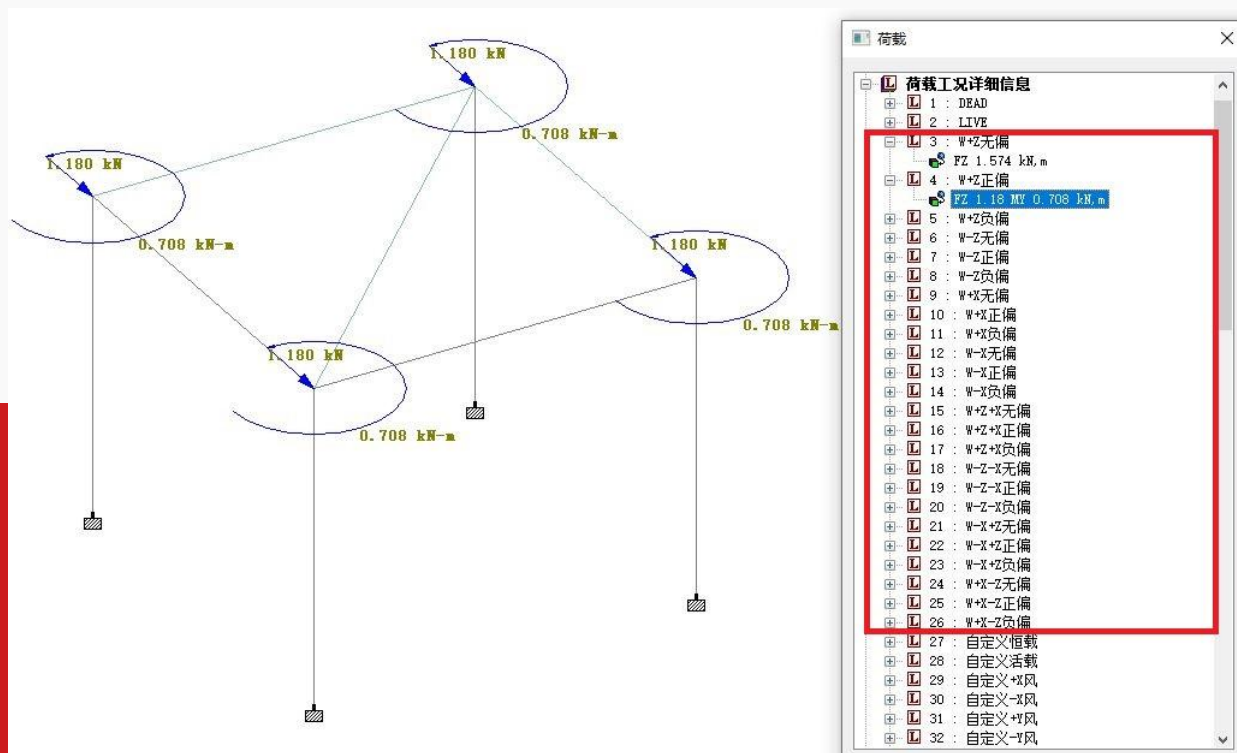


YJK模型



STAAD.Pro模型

YJK美国规范风工况导入STAAD.Pro。



导入STAAD.Pro后的风工况

YJK荷载组合导入STAAD.Pro.

YJKCAD-参数输入-荷载组合 > 组合表

结构总体信息
计算控制信息
二阶效应
分析求解参数
风荷载信息
基本参数
指定风荷载
地震信息
地震信息
自定义影响系数曲线
地震作用放大系数
设计信息
构件设计信息
包络设计
材料信息
材料参数
钢筋强度
地下室信息
荷载组合
组合系数
组合表
自定义工况组合

荷载组合 > 组合表

采用自定义组合 生成默认数据

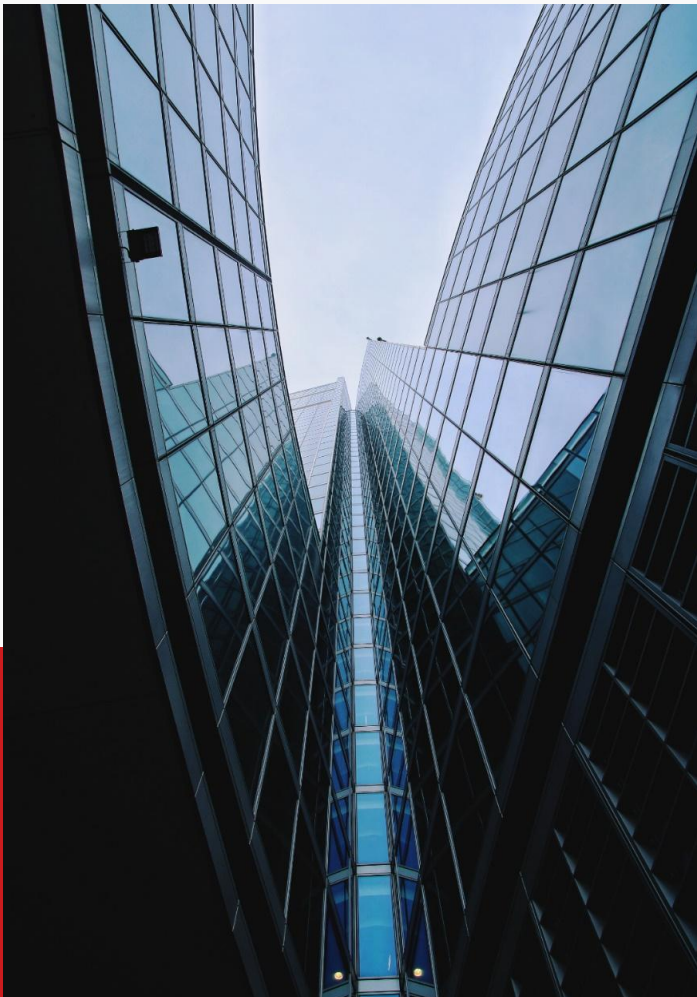
组合号	恒载	活载	+X风	-X风	+Y风	-Y风	X地震	Y地震	非线性
1	1.4								
2	1.2	1.6							
3	1.2	1	1						
4	1.2	1		1					
5	1.2	1			1				
6	1.2	1				1			
7	0.9		1						
8	0.9			1					
9	0.9				1				
10	0.9					1			
11	1.3	1					1		
12	1.3	1					-1		
13	1.3	1						1	
14	1.3	1						-1	

非线性选项:
 全选 全消 反选
 说明: 对于施工模拟、地震、人防、吊车等不支持非线性分析的组合同时勾选。

导入 导出 恢复默认 确定 取消

荷载

- 35 : EZ AUTO RESPONSE SPECTRUM
- 36 : 1-1
- (1.4) x Load 1
- (1.4) x Load 27
- 37 : 2-1
- (1.2) x Load 1
- (1.2) x Load 27
- (1.6) x Load 2
- (1.6) x Load 28
- 38 : 3-1
- 39 : 3-2
- 40 : 3-3
- 41 : 3-4
- 42 : 3-5
- 43 : 3-6
- 44 : 4-1
- 45 : 4-2
- 46 : 4-3
- 47 : 4-4
- 48 : 4-5
- 49 : 4-6
- 50 : 5-1
- 51 : 5-2
- 52 : 5-3
- 53 : 5-4
- 54 : 5-5
- 55 : 5-6
- 56 : 6-1
- 57 : 6-2
- 58 : 6-3
- 59 : 6-4
- 60 : 6-5
- 61 : 6-6
- 62 : 7-1
- 63 : 7-2



扩展STAAD.Pro与YJK中荷载工况的相互转换功能;

扩展STAAD.Pro与YJK中截面信息的相互转换功能;

STAAD.Pro中荷载组合导入YJK。

风雨十载，感谢您与盈建科的一路同行

感谢关注

北京盈建科软件股份有限公司
Beijing YJK Building Software Co., Ltd

